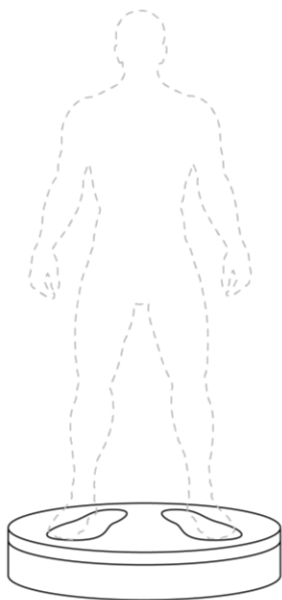


Revopoint 电动大转台

用户手册

V1.0

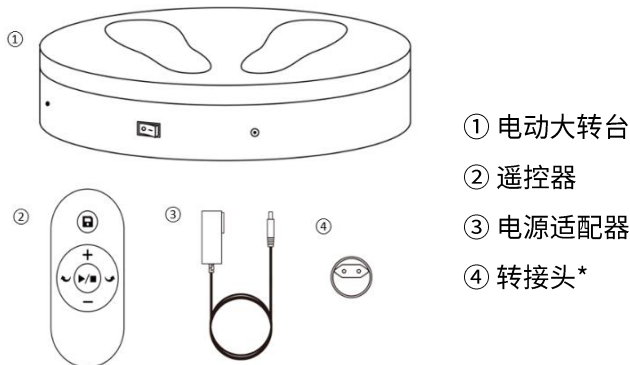


REVOPOINT

目 录

装箱清单.....	1
产品介绍.....	1
遥控器介绍.....	2
产品规格.....	3
使用步骤.....	3

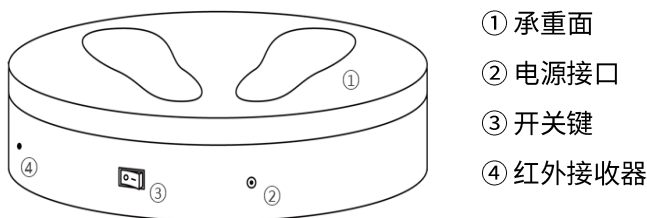
装箱清单



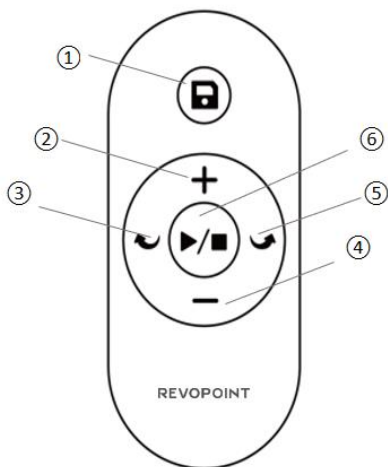
*包装盒内共提供 4 种转接头，请按需取用。

产品介绍

Revopoint 电动大转台是专为扫描大物体及人体设计的。其最大承重达 200kg，旋转速度和方向可调节，能够帮助用户更快更便捷地扫描人体及其他的大物体。



遥控器介绍



- ① 保存电动大转台当前参数（旋转方向和速度）设置；
- ② 提高电动大转台的旋转速度；
- ③ 顺时针旋转电动大转台；
- ④ 降低电动大转台的旋转速度；
- ⑤ 逆时针旋转电动大转台；
- ⑥ 开始/暂停电动大转台的转动。

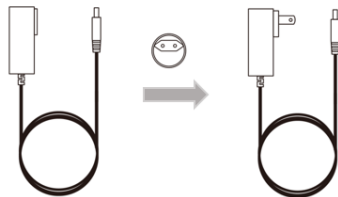
*锂电池：内置纽扣电池 CR2032 为遥控器供电。

产品规格

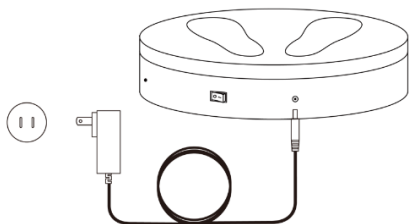
产品名称	电动大转台
适用设备	POP、POP 2、MINI、RANGE
输出功率	24V/3A
产品尺寸	(H) 100mm× (D) 502mm
承重	200kg
毛重	7kg
速度	35 - 90 秒/圈
控制方式	遥控器/APP
指令控制	旋转方向、旋转速度、启停
整机噪音	≤55 分贝
主体部分材质	ABS+PC

使用步骤

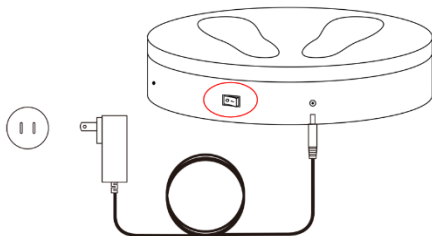
步骤 1: 将转接头璇拧到电源适配器。



步骤 2: 为电动大转台供电。



步骤 3: 按下开关键，启动电动大转台。



步骤 4: 使用遥控器对准红外传感接收器，控制电动大转台的转速和方向。

